

- SAJADE** les principales qualités
- \* Anti allergique
  - \* Anti statique (Sans nettoyage)
  - \* Sans COV (Classe A+)
  - \* Anti UV (Stabilité des couleurs)
  - \* Anti feu (M1 & M0)
  - \* Isolant thermique
  - \* Isolant phonique
  - \* Hygro-régulateur (Ni buées, ni moisissures)
  - \* Economique (Durée de vie)
  - \* Décors illimités (couleurs, dégradé, structure)
  - \* Décors personnalisés (Fresques, reliefs, logos)
  - \* Réparable (sans traces ni coutures)
  - \* Transformable
  - \* Aucune perte de produit
  - \* Réutilisable



**1bis, rue Albert Camus  
 66380 PIA**

☎ : 04 68 63 28 67  
[jadecor@sfr.fr](mailto:jadecor@sfr.fr)

☎ : 06 03 46 71 39  
[www.JaDecor-france.com](http://www.JaDecor-france.com)

Maintenance du document et validation

Objet des modifications	Révision	Date	Auteur
Mise à jour	3.09	15/01/2018	GOEPFERT



**Jadecor-France Sarl**

Tél : 0468 632 867

[info@jadecor-france.com](mailto:info@jadecor-france.com)

1bis, rue Albert Camus 66380 PIA

GSM : 0603 467 139

[www.jadecor-france.com](http://www.jadecor-france.com)

# Sommaire:

<b>Lettre ouverte aux candidats à la concession</b>	<b>3</b>
<b>Présentation de JADECOR</b>	
1) Une histoire :	4
2) Un produit certifié	5
3) Un concept nouveau, concurrentiel et adapté à la demande	6
4) Un marché considérable et inexploité	7
<b>Le réseau JaDecor</b>	
1) JaDecor dans le monde	8
2) JaDecor en France	8
3) Les ambitions	10
4) Organigramme et structure	11
<b>Devenir partenaire Jadecor</b>	
1) Les avantages	12
2) Le pack revendeur / prescripteur	14
3) Le pack commercial	15
4) Le profil du candidat	16
<b>Process de recrutement</b>	<b>16</b>

**LETTRE OUVERTE**  
**A L'ATTENTION DES PARTENAIRES AGREES JaDecor© France**

Madame, Monsieur,

On nous parle depuis des années de crises économique et financière. Les médias se font éco de nos politiciens de tous bords. Mais pour nous, artisans, commerçants, professions libérales, qu'est ce qui change réellement ?

De tout temps, nos clients attendent de nous une réponse à leur besoin, un sérieux dans l'exécution de notre mission, une force d'innovation.

Depuis quelques années, les Françaises et les Français ont pris conscience de la nécessité absolue de modifier leurs habitudes de consommation dans bien des domaines. En particulier, un habitat sain, moins pollué, plus économique, plus écologique et durable est demandé.

Même la législation va dans ce sens depuis le « grenelle de l'environnement »

Le groupe Allemand JaDecor s'investie dans ces valeurs depuis 1972 et propose des solutions décoratives qui vont bien plus loin qu'un simple poste supplémentaire de finition.

Vous avez, aujourd'hui la possibilité de vous démarquer de vos confrères en proposant à votre clientèle une gamme quasi infinie de solutions décoratives naturelles et écologiques pour murs et plafonds.

Mais en même temps vous leur offrez, économie d'énergie, diminution de la pollution de l'air et de la pollution sonore, régulation de l'hygrométrie et surtout économie sur le long terme.

La « tapisserie » passe de consommable à un produit d'investissement.

Comme tout procédé innovant, la commercialisation de la Sajade sur le marché français demandera explication, présentation et force de conviction et seul un travail régulier et constant permettra aux meilleurs de gagner.

Nous vous apportons un outil exceptionnel, sans concurrence réelle, à vous de nous apporter votre connaissance de votre secteur, de votre clientèle.

Un échanger gagnant / gagnant

Si vous nous rejoigniez, simplement pour avoir un produit ou une gamme supplémentaire dans votre étalage, vous ferez des affaires ! Mais en vous démarquant réellement de vos confrères dans votre approche et vos conseils dans le seul but de procurer plaisir, confort et santé à vos clients votre réussite est à la clé.

Il va sans dire que fort de 1.800 partenaires en Europe, le groupe JaDecor soutiendra de toute son savoir faire et de toute son expérience ses partenaires les plus motivés.

Puisque, comme vous, je suis convaincu que ce métier passionnant est accessible à tous ceux qui ont conservé le goût de l'effort, je conclus en vous souhaitant Bonne Réussite au sein de

**JaDecor© France. Guy**  
**GOEPFERT**

## Historique et Développement

Le succès en Allemagne de la société JaDecor a commencé en 1972 par l'introduction sur le marché d'un revêtement de murs et plafonds en matériaux naturels. L'objectif était de procurer dans notre monde de stress et de technologie un peu de chaleur et de bien-être et ainsi créer l'évènement dans notre habitat.

JaDecor a cherché un moyen de rendre l'environnement le plus intime de l'Homme – son logement - agréable selon ses critères individuels mais également sain et lui procurant un bien-être certain.

JaDecor a trouvé la solution dans les cotons et leurs bonnes propriétés. L'avantage déterminant de la matière est sa structure multicouche de ses fibres.

De nombreuses années de recherches et développement ont précédées le lancement du produit. Le constat, qu'après avoir rendu le coton hydrofuge, il pouvait être mélangé d'après des dosages homéopathiques à d'autres composants naturels, tout en développant pleinement ses qualités ne fut qu'un succès partiel.

De même, la découverte que par cette composition spécifique, il se forme un maillage condensé de fibres naturelles qui, appliqué sur le mur, respire et régule l'humidité ambiante était une avancée considérable.

De nombreuses expériences et de longues séries de tests ont permis de déterminer les choix de matières premières naturelles nobles esthétiques et résistantes et leurs dosages adéquats.

Le tout allié à une technologie de fabrication très élaborée a permis la réalisation de l'objectif.

### **Le produit de très haute qualité la Sajade.**

Dans les années 2010 JaDecor a développé une gamme d'enduit écologiques textile de classification feu M0, une exclusivité mondiale la **Sijade**

Depuis la famille des enduits écologique s'est agrandie avec **JaDEArt** et **JaDeBoat** spécifique aux vaigrages et les placage pierre naturelle **JaDeStone**

Une alliance avec le groupe italien COVERIT, permet la diffusion exclusive de produits en chaux de très haute qualité en particulier les peinture, badigeon de la gamme **KROMYA** ;



## Un produit certifié- la Sajade

La SAJADE de la maison JaDecor est un complexe naturel de coton, fibres végétales et minérales liées par la cellulose permettant l'habillage de murs et plafonds

La SAJADE sur vos murs et plafond procure un climat sain, augmente le bien-être et permet un environnement et une décoration sur mesure, variée et exclusive

Le brevet fut déposé en 1986 et en 1990 l'obtention du certificat souligna l'intérêt de ces travaux.

Plus de 45 ans de travail, 1800 partenaires JaDecor satisfaits et une croissance des représentations JaDecor à l'étranger sont l'image même de notre succès.

Une qualité constante des revêtements de murs et plafonds SAJADE ainsi que les possibilités quasi illimitées de décors possibles ont contribué largement à ce succès

Depuis octobre 2004 le groupe JaDecor est présent en France pour partager ses succès et son savoir faire de la Bio-Construction en maintenant une qualité de production et de service

Garant de cette qualité sont les contrôles permanents réalisés par des organismes indépendants auxquels nous soumettons régulièrement nos productions

Le **label produit naturel** nous est délivré bisannuellement par l'IBR, l'institut pour les matériaux biologique du bâtiment de Rosenheim –D- avec mention « contrôlé et conseillé »

La certification M1 difficilement inflammable nous est conférée par l'organisme officiel de contrôle des comportements anti-feu des matériaux de Berlin (FireLabs)



**Un habitat sain**

## Un concept nouveau, concurrentiel et adapté à la demande

### Un concept nouveau :

Fini les tapisseries et autres revêtements que vous jetez après 5/7 ans pour renouveler votre décoration intérieure défraîchie !!

Fini les produits chimiques nocifs pour notre santé dans nos intérieurs !!

JaDecor ne produit pas seulement des décors certifiés 100% biologiques, mais permet une attitude écologiquement responsable aux consommateurs qui vont GERER leurs revêtements.

Ne contenant aucun produit chimique, durcisseur, colle, ou autre le simple fait de mouiller abondamment la SAJADE permet de la retravailler, de la déplacer d'une pièce à l'autre tout en modifiant la couleur, la structure ou les composants.

Mettre de la SAJADE aux murs et plafond procure une atmosphère saine antiallergique, sans COV, et une hygrométrie constante toute l'année.

Dans les pièces d'eau la SAJADE évite la formation de buée et par conséquence de moisissures.

En cas de dégâts des eaux, seul les parties réellement irrécupérables sont à changer et non pas tout le revêtement.

### Concurrentiel :

D'un prix sensiblement égal à un bon revêtement traditionnel, la SAJADE présente l'avantage d'un investissement unique et non une dépense périodique.

Les récentes études ont démontrées que la pollution dans nos intérieurs est souvent supérieur à celle dans nos rue.

La SAJADE est la seule alternative breveté avec des résultats dénotant un recul de plusieurs décennies. Elle allie l'ensemble des qualités que procurent partiellement les autres revêtements connus sur le marché français.

### Adapté à la demande :

De nombreux colloques de professionnels de la construction, d'architectes ont soulignés la nécessité impérative d'utiliser des matériaux écologiques.

La SAJADE est utilisable dans tous les locaux d'habitation, professionnels et publics : cages d'escalier, Ascenseurs, bureaux, cabinets médicaux, écoles, crèches, hôpitaux, salles de congrès, hôtels, restaurants, théâtres, salles de conférences, de concerts, discothèques, etc....

La SAJADE peut également être utilisée dans des locaux humides telles les salles de bains, piscines, sauna, même les vaigrages de bateaux, etc...

La SAJADE convient aussi bien pour des travaux neuf que la réhabilitation ou la rénovation de tous types.



## Un marché considérable et inexploité

### Le marché

L'étude réalisée avant le lancement de JaDecor France porte sur l'évolution du marché français entre 1990 et 2003. Elle porte sur :

- L'évolution des populations globales et des ménages par département
- Les surfaces neuves bénéficiant d'un permis de construire et réalisées
- Les surfaces réhabilitées bénéficiant d'une aide ANAH (agence nationale pour l'amélioration de l'habitat)
- L'évolution des entreprises de peintures

Elle ne tient pas compte de l'ensemble des travaux de décoration réalisés par les particuliers et non soumis à déclaration. Ces travaux représentent la partie cachée du marché globale.

Les chiffres clés en résultant sont :

Progression du nombre de ménages :	+ 14,92 %
Réalisation de revêtement murs et plafonds par an :	168.045.000 m <sup>2</sup>
Nombre d'entreprises de peintures moyenne :	24.747

Par ailleurs, la conscience collective de la nécessité de protéger notre environnement, ainsi que les efforts de nos responsables politique dans le domaine écologique et le développement durable font que la population s'oriente de plus en plus vers ces solutions alternatives.

En 10 ans la France, malgré un retard de 15 ans sur les pays nordiques, dénote une croissance des marchés de produits biologiques de près de 5% annuelle.

### Un marché inexploité :

Les produits alimentaires biologiques commencent à bénéficier de structures adaptées à l'échelle régionale et nationale.

Pour ce qui est de la bio-construction, de nombreuses structures locales et régionales ont vu le jour. Elles se sont toutes spécialisées sur un type de produit (chaux, paille, terre, résines etc..). Quelques magasins locaux proposent un assortiment de ces divers types de produits.

Mais à ce jour, il n'existe aucun réseau national avec une communication adaptée permettant le développement conséquent d'une gamme

JADECOR s'est fixé pour objectif de couvrir de manière homogène le territoire national avec des spécialistes de la décoration intérieure biologique.



**Jadecor-France Sarl**

Tél : 0468 632 867 707 367

1bis, rue Albert Camus 66380 PIA

GSM : 0603 467 139



## Le groupe JaDecor

### JaDecor dans le monde :

Depuis 1972, JaDecor a développé un réseau de 1.800 partenaires à travers le monde.

Essentiellement implanté en Europe, mais également en Russie et en Amérique



### JaDecor en France :

Depuis 1980 quelques pionniers français, essentiellement en zone frontalière, se fournissaient en SAJADE directement en Allemagne

De 1990 à 1997 un artisan alsacien s'était même spécialisé en produits JaDecor.

En octobre 2004, la société JaDecor France à enfin vu le jour.

La France est prête pour la bio-construction

### Le réseau

Le réseau JaDecor en France est un jeune réseau, mais bénéficie de l'appui et de l'expérience du groupe JaDecor Allemagne

Le réseau français comporte aujourd'hui :

1 agence principale près de PERPIGNAN

2 concessions

17 revendeurs agréés

Revendeurs en Belgique, Suisse et Luxembourg

L'ensemble s'appuyant sur une force de vente performante.



Un habitat sain



**Jadecor-France Sarl**

Tél : **0468 632 867**

1bis, rue Albert Camus 66380 PIA

GSM : **0603 467 139**



Tous les partenaires de JaDecor France bénéficient du savoir-faire du groupe, mais aussi de « **l'effet réseau** » :

**Une enrichissante mutualisation** des données, méthodes, procédures, ...

**Une formation** et une mise à niveau adaptée

**Un soutien logistique** et matériel

**Un matériel de communication** homogène

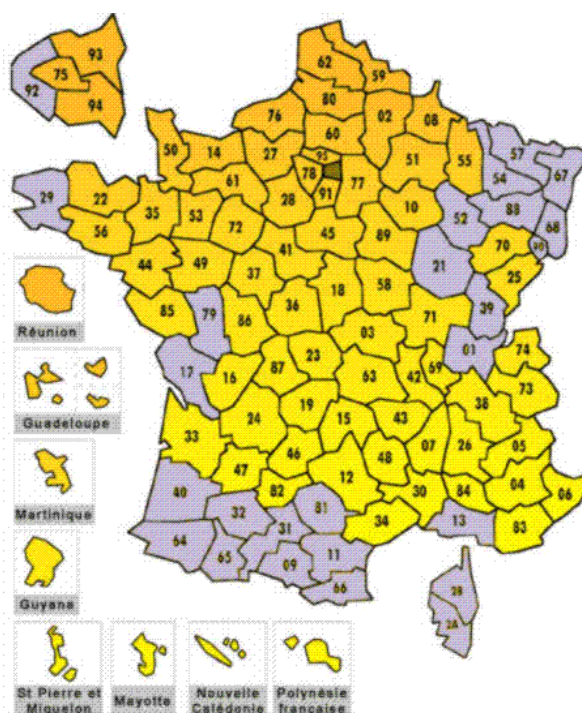
**Une présence internet** nationale et internationale

**De la publicité** du fait du contact permanent de JaDecor France avec les médias et des mailings nationaux.

**Une vision globale du marché** au niveau national permettant l'anticipation

**Une assistance permanente**

**Et bien d'autres avantages** en période de lancement d'une activité indépendante



**Jadecor-France Sarl**

Tél : 0468 632 867

1bis, rue Albert Camus 66380 PIA

GSM : 0603 467 139

## Les ambitions de JaDecor-France

Nos objectifs sont simples

Développer notre réseau de façon à **couvrir le plus efficacement possible le territoire français**

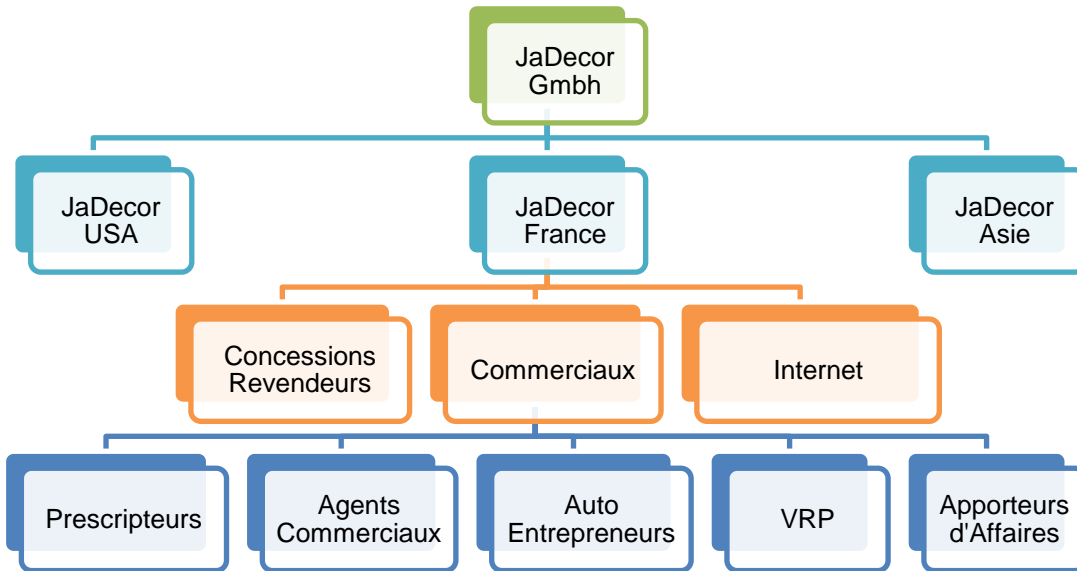
Nous tablons sur une croissance exponentielle due à l'effet d'entraînement et compte tenu de la révolution dans le monde des revêtements murs et plafonds que nous engendrons avec notre concept.

Nous voulons recruter des partenaires couvrant des zones d'environ 100.00 ménages. Ces zones sont déterminées en fonction d'une étude de marché portant sur les potentiels en termes de travaux en tenant compte de la densité des professionnels présent.



## Organigramme et Structure

### ORGANIGRAMME



### Prestations & Responsabilités

	FORMATION	ASSISTANCE	COMMUNICATION	VENTE
<b>GOEPFERT / EXTERNE</b>	MARKETING	COMMERCIALE		NATIONAL
	VENTE	GESTION		
	GESTION	INFORMATIQUE		
	INFORMATIQUE			
<b>JaDecor</b>	TECHNIQUE	TECHNIQUE	NATIONALE	NATIONAL
<b>Concessions Revendeurs</b>			REGION	REGION
<b>Commerciaux</b>			DEPARTEMENT	DEPARTEMENT



## Les avantages

### Gain de temps :

L'expérience du groupe et notre savoir-faire nous permettent de vous faire démarrer rapidement et de consolider votre activité de manière durable

En phase de création nous pouvons vous assister pour la réalisation de votre business plan et dans les démarches administratives

Au démarrage de votre activité nous mettons à votre disposition notre fichier de prospection de votre secteur

Votre activité est livrée « clef en main ». Vous utilisez les documents existants mis à jour régulièrement

### Gain d'argent :

Vous pouvez démarrer votre activité en limitant TRES fortement vos investissements

- Un micro-ordinateur
- Un téléphone / fax
- Un GSM
- Un véhicule privé
- Un lot de petit outillage à main
- Un stock minimum (inclus dans le coût de la concession)
- Un local qui peut être votre domicile

L'investissement est donc très raisonnable et unique au démarrage.

Par ailleurs JaDecor, en qualité de fabricant / importateur ne demande ni royalties, ni participation publicitaire. Ses revenus sont basés sur la vente des produits.

### La création d'outils :

Le rôle du concédant est de perfectionner continuellement les outils existants de manière à faciliter l'activité des concessionnaires JaDecor.

- Site internet national, achat en ligne, lien vers les pages des concessionnaires
- Participation aux Salons nationaux (Oekofoire, Batimat, etc..)
- L'élaboration de plaquettes, flyers et autres documents
- La création de Cdrom spécifique aux cibles visées
- La création des documents commerciaux informatisés

Dans un esprit général créer tout outil souhaité par les partenaires



### **L'effet réseau :**

L'effet réseau consiste à échanger un maximum d'expériences et d'outils

Chaque marché est différent. Le consommateur français méridional n'aura pas les mêmes envies que le breton, l'alsacien ou le parisien et encore moins que notre clientèle Allemande, Russe ou Américaine.

Fabricant nous savons nous adapter à la demande remontant de la base.

Des réunions régulières seront organisées avec les patrons de secteurs que vous serez afin d'affiner les besoins du marché français.

Vos réalisations, références et votre dynamisme augmenteront l'impact et la notoriété nationale de notre marque et de notre concept

### **Des services en plus ....., vous bénéficierez :**

Plus de 45 ans d'expériences permettent de vous apporter les réponses aux problèmes techniques qui peuvent survenir sur vos chantiers.

Pour vos expositions et salons vous disposez gratuitement de la location d'un équipement de stand complet.

Pour des chantiers de grande envergure vous pouvez profiter de la collaboration de vos partenaires français et allemand au besoin.

Votre formation technique de base et la mise à niveau dont vous auriez besoin vous sera dispensé.

### **Votre show room gratuit :**

Tous les matériaux et matériels acquis dans un but d'exposition, de démonstration, de développement de la SAJADE vous sont intégralement remboursés.

Le remboursement se fait sous forme de remise supplémentaire de 10% sur les accords contractuels et jusqu'à concurrence de votre investissement.

Vos efforts de promotion sous forme de salon, foires, expositions annoncés au préalable seront également soutenus par JaDecor sous forme de remises complémentaires.

**Bien d'autres intérêts d'adhérer à notre réseau seront détaillés lors de notre rencontre**



**Un habitat sain**

## Le pack revendeur / prescripteur

Ce que nous apportons :

### Au moment du démarrage, nous vous apportons :

- Une gamme de produits permettant de vous démarquer de vos confrères
- Une formation technique de base
- Un accompagnement et une assistance téléphonique
- Les documents juridiques (contrats, bon de commande, CGV, etc..)
- La bible du savoir-faire
- Les argumentaires commerciaux
- Un kit de démarrage publicitaire (flyers, plaquettes, échantillons, Cdroms, etc..)
- Un stock de base pour votre showroom
- Le lien internet de notre site sur votre page
- Une assistance pour la création de votre entreprise
- Des partenariats et de nombreux conseils dans tous les domaines
- Les outils nécessaires pour bien réussir votre démarrage.

### Vous pouvez bénéficier de « service plus »

Sur certain secteurs des commerciaux indépendants sont en activité. Vous pouvez bénéficier de leurs services.

Le recrutement d'apporteurs d'affaires peut être envisagé sur certains secteurs avec l'assistance et l'accord du concédant.

### Une fois en activité, nous vous apportons :

- Un renforcement de votre crédibilité auprès de vos clients.
- Un échange d'expériences avec d'autres affiliés du réseau.
- Des partenariats nationaux et internationaux évolutifs
- Une amélioration continue des outils
- Des séminaires enrichissant
- Une assistance sur mesure et permanente dans tous les domaines
- Une marge motivante liée à vos résultats



## Le pack commercial

Nous recherchons :

Vous êtes dynamique, avez le sens du relationnel, êtes indépendants dans votre fonctionnement.

Vous êtes organisés, assidus au travail avec une sensibilité à l'écologie et la décoration, la peinture.

Vous avez une bonne aisance relationnelle et commerciale.

Les défis et challenges vous motivent, vous êtes fonctionnel et rapidement opérationnel

Idéalement vous avez déjà un réseau dans le ou les secteurs d'activités définis (peintres et plâtriers, distributeurs éco-matériaux, architectes, maisons BBC et Passives, décorateurs, collectivités, etc...)

Vous souhaitez exercer une activité indépendante ou vous reconvertir dans une nouvelle activité.

Des possibilités d'emplois salariés seront offertes aux meilleurs.

Aucun diplôme spécifique n'est indispensable pour exercer cette activité. Les candidatures de débutants motivés seront étudiées

Nous offrons :

Nous vous dispensons la formation spécifique nécessaire à votre activité.

Vous bénéficiez de tout le soutien du groupe JaDecor dans votre activité

Tous les matériels dont vous aurez besoin dans votre activité vous seront remboursés (voir ci-dessus)

Nous apportons un service d'exception à vos clients.

Nous offrons une véritable opportunité d'évolution au sein de notre société.

Tous rentrent chez JaDecor au même niveau et évoluent en fonction de leur mérite.

1. Prestataire commercial indépendant (secteur et responsabilités évolutifs). Statut à définir.
2. Commercial salarié (si souhaité)
3. Manager d'équipe commerciale
4. Responsable de secteur
5. Responsable de région
6. Direction

A vous de nous surprendre et à poser vos questions. Nous attendons des personnes réactives.



## Le profil du candidat

Nous recherchons :

Des personnes ayant un profil de cadre, manager et commercial possédant ou désirant créer leur propre entreprise.

Des artisans qui s'investissent dans l'habitat sain et conseillent leur clientèle dans ce sens.

Des personnes ayant un feeling écologique, bâtiment, décoration, bricolage

Des personnes souhaitant exercer une activité indépendante ou souhaitant se reconverter dans une nouvelle activité.

Les candidats doivent savoir manager une équipe et avoir une bonne aisance relationnelle et commerciale.

Ils devront être assidus et organisé.

Aucun diplôme spécifique n'est indispensable pour exercer cette activité hormis le stage obligatoire légal pour les nouveaux créateurs.

## Process de recrutement

- 1 Demande d'information du candidat.
- 2 Envoie de la 1<sup>ère</sup> présentation et formulaire CV
- 3 Réponse téléphonique, Email aux premières interrogations
- 4 Evaluation de la candidature et du CV
- 5 RDV de prise de connaissance (à notre agence commerciale en PO)
- 7 Signature du contrat de partenariat
- 8 Assistance et démarrage d'activité

