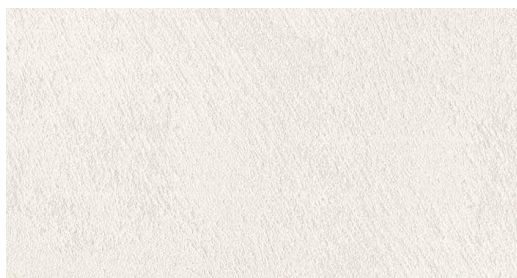


KROMYA MY1 ARGENT-S00



KROMYA MY1 S00 est une peinture décorative naturelle à la chaux pour intérieurs à l'aspect sablé et métallique aux reflets argentés. Un aspect élégant et raffiné qui relèvera vos intérieurs

KROMYA MY1 S00 est de couleur argent et peut être coloré avec nos 115 additifs. Mélanger longuement jusqu'à obtention d'une teinte homogène.

Le visuel de couleur n'est donné qu'à titre indicatif. La couleur finale dépend de la qualité du mélange réalisé par l'opérateur.

COMMANDEZ NOTRE CARTE DE COULEURS (remboursée sur tout achat)

Exemple d'offre: (Matériels nécessaires)

Couverture :	env. 2m ²	env. 8m ²	env. 16m ²
Base : KROMYA S00	0,50 L	1,25 L	2,5 L
Couleur : ARGENT	Aucune	Aucune	Aucune
Prix unitaire TTC* :	42,00 €	93,00 €	142,00 €
Prix au m ² :	env. 10,50 €	env. 11,63 €	env. 8,88 €

* Prix TTC départ usine (2018/04)

Mise en œuvre

- Une couche de primaire « **DECOPRIMER** » (disponible en 0,25 l, 1,25 l, 2,5 l et 5,- l)
- Une couche de « **KROMYA Argent** » (disponible en 0,25 l, 1,25 l et 2,5 l)
teinté avec nos 4 couleurs Kromya » (disponible en 75ml) : **Dosage précis pour votre projet sur devis**

KROMYA S00 est prêt à l'emploi et s'applique au pinceau en une seule couche sur un support préparé avec notre primaire **DECOPRIMER**

Finitions

Sablé métallique avec reflets argentés.

Les liants naturels des badigeons sans solvant de KROMYA sont la chaux et l'eau.

Par leur pH élevé (12,5) nos peintures sont désinfectantes, neutralisent les odeurs et luttent naturellement contre l'apparition de moisissures.

Ils régulent également l'humidité, et sont donc idéalement adaptés aux locaux humides.

Les peintures à la chaux ne se chargent pas statiquement. De ce fait vos surfaces restent propres plus longtemps. Les peintures Kromya sont lavables.

KROMYA est appliqué au pinceau de décoration (Spalter).

Pour la coloration de la Peintures à la chaux l'on utilise nos Colori Kromya. Notre grande palette de couleurs vous ouvre des possibilités de conception de décors naturels quasi sans limites.

Réalisez toujours des tests préliminaires

Comme à l'école, faites un brouillon avant de vous lancer ! Entraînez-vous à appliquer votre enduit sur des plaques de Placoplâtre ou des planches de bois. Cela vous permettra de voir comment évoluent les pigments une fois dilués et posés, tout en travaillant le bon geste. Une fois sec, vous aurez une idée très précise du résultat que cela donnera sur vos murs.

Précaution d'emploi

Bien que fabriqué avec des composants écologiques et non toxiques, tenir hors de portée des enfants et ne pas jeter les résidus dans les canalisations d'évacuation. En raison de la présence de chaux protéger les yeux et la peau durant l'application. Aérer durant l'application.

Pour plus d'informations reportez-vous à nos fiches techniques ou contactez-nous !

DEVIS GRATUIT pour tous vos projets : jadecor@sfr.fr