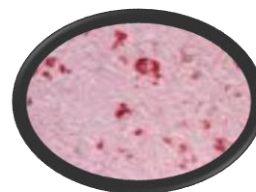


SILVANA 31 Rose



Enduit certifié écologique à fibres longues rose

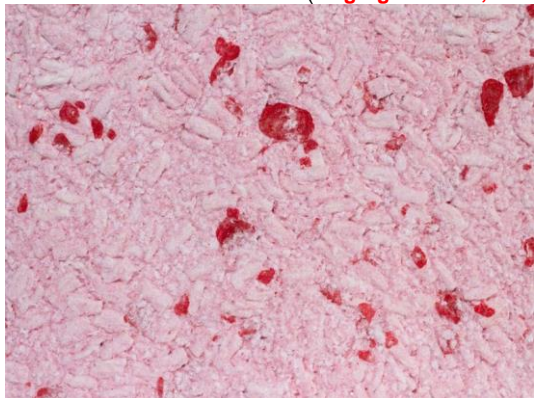
SILVANA 31 Est un enduit décoratif à base de coton écologique coloré pleine fleur (98%) mélangé à du mica rouge.

La cellulose est le liant naturel et l'accrocheur.

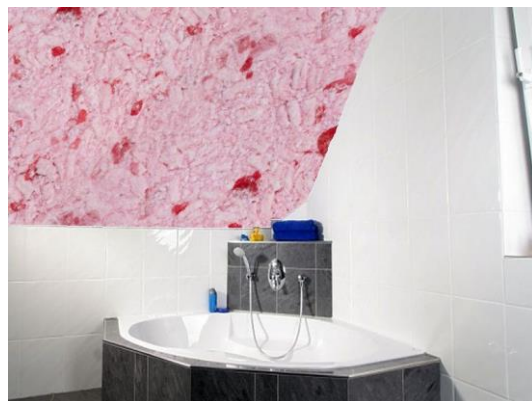
Référence :	SILVANA 31
Consommation** :	env. 3,3 m ² / sachet
Poids sachet :	env. 650g.
Prix* TTC du sachet :	50,95 €
Prix* TTC au m ² (habitat) :	env. 15,44 €

* Prix départ usine (2021/01)

** Consommation en habitation (vaigrage : env. 2,5 m² / sachets)



Echantillons gratuit sur demande



UTILISATION : Convient à tous types de murs et plafonds en habitat ainsi que pour le nautisme même avec une planimétrie douteuse, fissures. Enduit plâtre, chaux, béton, placoplâtre, Fermacell, prédalle, OSB, maçonnerie béton cellulaire, carrelages, lambris etc....

L'utilisation directe sur des isolants du type STEICO est possible

Conseillé dans les locaux humides ou locaux bruyant (salle de bains, spa, vaigrage de bateaux, piscines, Cinéma, studio d'enregistrement, écoles, salles publics, ERP, etc...) sur murs et plafonds

APPLICATION : l'application se fait au plateau ou mécaniquement avec une pompe péristaltique du type INOMAT M8 sur tout type de support préparé avec notre peinture Löva Selon la nature des supports, l'absorption devra être régulée avec une couche d'impression Löti pour permettre un séchage régulier et éviter ainsi l'apparition de nuances et taches.

SÉCHAGE : la durée de séchage ne devra en aucun cas dépasser 5 jours

Des centaines d'autres décors peuvent être obtenus en modifiant les dosages, les composants et les colorants naturels

S'agissant de composants naturels et pour des raisons d'impression, il peut exister de légères variations entre les représentations ci-dessus et les décors originaux. Tous les décors sont miscibles entre eux et peuvent être personnalisés par adjonctions d'effets, tonners et peintures silk. Nos conseillers sont à votre disposition.

+33 (0)468.632.867

JaDecor[®]
Enduits décoratifs écologiques