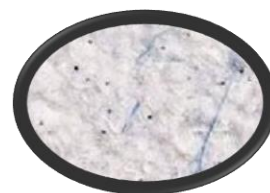


OCEAN 05D Bleu clair

Enduit écologique à fibres mixtes/divers bleu clair



OCEAN 05D Est un enduit décoratif à base de coton naturel pleine fleur (92%) mélangé à des fibres végétales et textiles, fils bleu clair et turquoise.

La cellulose est le liant naturel et l'accrocheur.

Référence :	OCEAN 05D
Consommation** :	env. 3,3 m ² / sacchet
Poids sacchet :	env. 700g.
Prix* TTC du sacchet :	67,96 €
Prix* TTC au m ² (habitat) :	env. 20,59 €

* Prix départ usine (2021/01)

** Consommation en habitation



Echantillons gratuit sur demande



UTILISATION : Convient à tous types de murs et plafonds en habitat avec une planimétrie moyenne, micro fissures. Enduit plâtre, chaux, béton, placoplâtre, Fermacell, prédalle, OSB, maçonnerie béton cellulaire, carrelages, lambris etc....

Les structures les plus longues peuvent être utilisées dans les locaux humides (salle de bains, spa, vaigrage de bateaux, piscines, etc...) sur murs et plafonds

APPLICATION : l'application se fait au plateau ou mécaniquement avec une pompe péristaltique du type INOMAT M8 sur tout type de support préparé avec notre peinture Löva. Selon la nature des supports, l'absorption devra être régulée avec une couche d'impression Löti pour permettre un séchage régulier et éviter ainsi l'apparition de nuances et taches.

SÉCHAGE : la durée de séchage ne devra en aucun cas dépasser 5 jours

Des centaines d'autres décors peuvent être obtenus en modifiant les dosages, les composants et les colorants naturels

S'agissant de composants naturels et pour des raisons d'impression, il peut exister de légères variations entre les représentations ci-dessus et les décors originaux. Tous les décors sont miscibles entre eux et peuvent être personnalisés par adjonctions d'effets, tonners et peintures silk. Nos conseillers sont à votre disposition.

+33 (0)468.632.867

JaDecor[®]
Enduits décoratifs écologiques