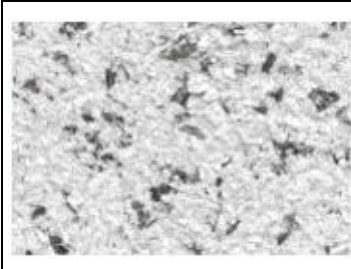


Fibres courtes - kurze Fasern – small fiber



CLAUDIA 4



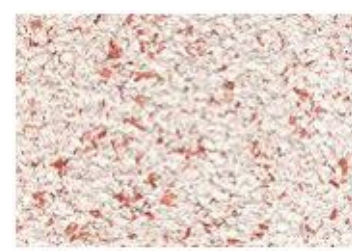
CLAUDIA 5



CLAUDIA 6



CLAUDIA 7



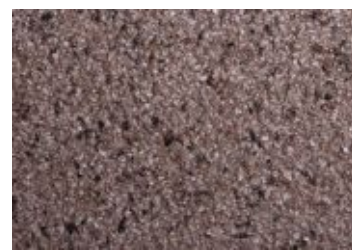
CLAUDIA 9



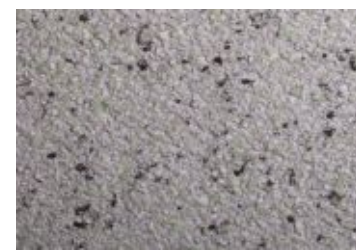
CLAUDIA 10



CORINNA 2



GRANIT 02



GRANIT 04

**Tous les décors peuvent être mélangés entre eux;
des effets et couleurs peuvent être adjoints**
Alle Dekore können miteinander gemischt werden;
Effekte und Farben können beigefügt werden
All coats can be mixed together;
effects and colors can be add



Un habitat sain

Fibres courtes - kurze Fasern – small fiber

		
IRINA 1	MONTAGNA 01	MONTAGNA 05
		
MONTAGNA 06	PRINTEMP 33	

**Tous les décors peuvent être mélangés entre eux;
des effets et couleurs peuvent être adjoints**
**Alle Dekore können miteinander gemischt werden;
Effekte und Farben können beigefügt werden**
**All coats can be mixed together;
effects and colors can be add**



Fibres moyennes- mittlere Fasern – medium fiber

		
CELINA OCRE CLAIR	DIANA BLANC	PRINTEMP 01
		
PRINTEMP 02	PRINTEMP 05	GRACE 07
		
GRACE 10	AUTOMNE 01	AUTOMNE 02
<p>Tous les décors peuvent être mélangés entre eux; des effets et couleurs peuvent être adjoints</p> <p>Alle Dekore können miteinander gemischt werden; Effekte und Farben können beigefügt werden</p> <p>All coats can be mixed together; effects and colors can be add</p>		



Um Wohlfühlens sein

Fibres moyennes- mittlere Fasern – medium fiber

		
AUTOMNE 04	MONTAGNA 02	MONTAGNA 03
		
PRIMAVERA JAUNE	PRIMAVERA BEIGE	SAHARA

**Tous les décors peuvent être mélangés entre eux;
des effets et couleurs peuvent être adjoints**
**Alle Dekore können miteinander gemischt werden;
Effekte und Farben können beigefügt werden**
**All coats can be mixed together;
effects and colors can be add**



Um healthier sein

Fibres longues- lange Fasern – long fiber

		
ALISHA 1	ALISHA 2	ALISHA 3
		
ALISHA 4	BIRGITTA 2	BAMA10
		
COSIMA 11	COSIMA 12	COSIMA 13
		
COSIMA 14	COSIMA 16	COSIMA 17
<p>Tous les décors peuvent être mélangés entre eux; des effets et couleurs peuvent être adjoints Alle Dekore können miteinander gemischt werden; Effekte und Farben können beigefügt werden All coats can be mixed together; effects and colors can be add</p>		



un habitant sain

Fibres longues- lange Fasern – long fiber



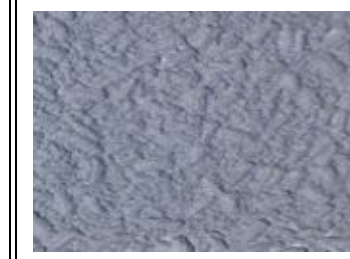



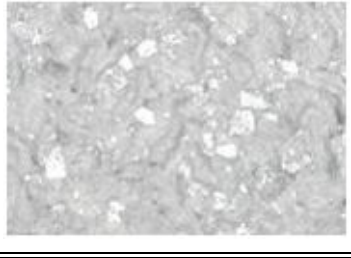

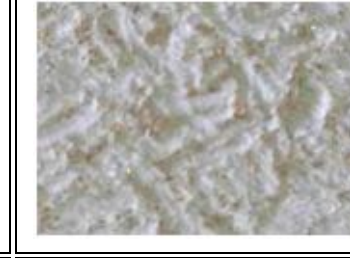
		
DORINA 1	DORINA 3	JANINA 1
		
JANINA 2	JANINA 3D	JANINA 4
		
JANINA 5	JANINA 6	JANINA 7
		
JANINA 7D	JANINA 9	JANINA 10

**Tous les décors peuvent être mélangés entre eux;
des effets et couleurs peuvent être adjoints**
Alle Dekore können miteinander gemischt werden;
Effekte und Farben können beigefügt werden
**All coats can be mixed together;
effects and colors can be add**



Un habitat sain

Fibres longues- lange Fasern – long fiber

		
JANINA 11	JANINA 12	JANINA 13
		
JANINA 13D	REGINA 7	SILVANA 1
		
SILVANA 2	SILVANA 30	VANESSA 2

**Tous les décors peuvent être mélangés entre eux;
des effets et couleurs peuvent être adjoints**
**Alle Dekore können miteinander gemischt werden;
Effekte und Farben können beigefügt werden**
**All coats can be mixed together;
effects and colors can be add**



un habitat sain

Fibres mixtes- *misch Fasern* – mixed fiber

		
LIVIA de LUXE	DJERBA 00	DJERBA 01
		
DJERBA 04	DJERBA 14	OCEAN 05
		
OCEAN 05D	OCEAN 06	OCEAN 08
		
OCEAN 09	DECOR 121	DECOR 122
		
DECOR 123	DECOR 125	



un habitant sein